



*根据需求可提供黑边框产品

CS6K-300|305|310|315MS

阿特斯阳光电力的新一代SuperPower单晶太阳能组件显著提升了组件的效率和可靠性。创新单晶PERC电池技术具有更优异的低辐照性能（在早晨、傍晚和阴天），提高组件的发电量产出和系统收益。

产品特性



和常规产品比较，
增加11%的电量产出



更低的温度系数，
提高组件发电量产出



IP68接线盒
高度防水，有效抵御恶劣环境



可承载6000Pa雪荷和4000Pa风压*



线性功率质保



产品材料和工艺质保

体系认证*

ISO9001: 2015 / ISO 质量管理体系

ISO14001: 2015 / 环境管理体系

OHSAS 18001: 2007 / 国际职业健康安全管理体系认证

产品认证*

IEC 61215 / IEC 61730: VDE / CE / CGC / MCS / CEC AU / INMETRO

UL 1703 / IEC 61215 performance: CEC listed (US) / FSEC (US Florida)

UL 1703: CSA / IEC 61701 ED2: VDE / IEC 62716: VDE

UNI 9177 Reaction to Fire: Class 1

IEC 60068-2-68: SGS



*根据您的需，阿特斯可以提供符合盐雾、氨气、或吹砂认证的采用非常规物料的组件。请咨询阿特斯技术销售人员。

阿特斯阳光电力集团简介

阿特斯阳光电力集团是全球领先的太阳能能源公司。作为一家全球专业的光伏组件、系统解决方案及服务供应商，我们致力于为全球提供绿色、环保、平价的清洁能源。在IHS组件质量可靠性和性价比评选中，被客户评为第一名。十七年来，阿特斯注重创新、品牌和服务，通过全球战略和多元化市场布局，在全球20多个国家和地区建立了分支机构，产品备受工业、商业、家庭等用户的青睐与支持，目前共有超过30 GW的阿特斯光伏产品被广泛应用在全球100多个国家和地区。

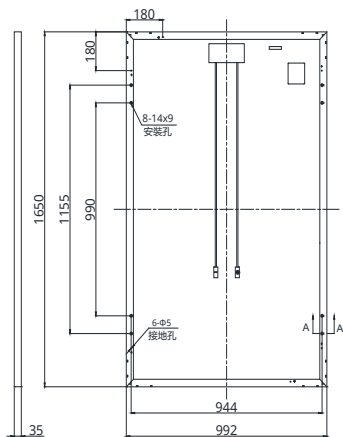
*详情请参阅安装手册。

阿特斯阳光电力集团

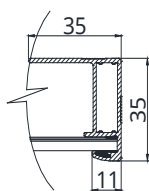
地址：中国苏州高新区鹿山路199号 215129 电话：+86 512 66908088

尺寸图(单位: mm)

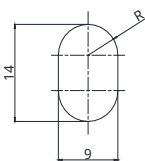
背面图



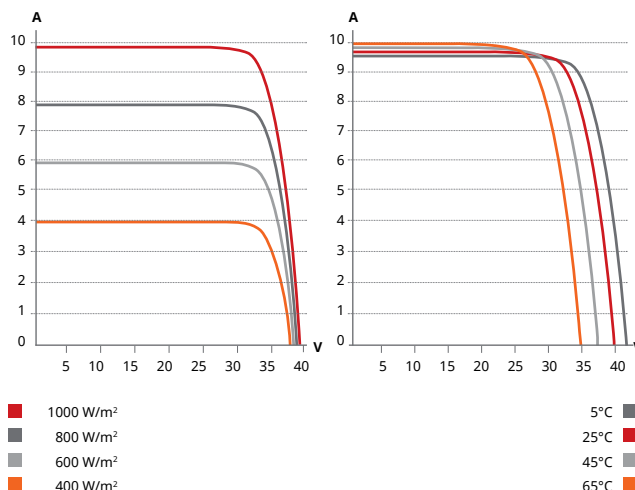
边框横截面 A-A



安装孔



CS6K-305MS / I-V曲线



电性能参数 | STC*

CS6K	300MS	305MS	310MS	315MS
最大输出功率 (Pmax)	300 W	305 W	310 W	315 W
最佳工作电压 (Vmp)	32.5 V	32.7 V	32.9 V	33.1 V
最佳工作电流 (Imp)	9.24 A	9.33 A	9.43 A	9.52 A
开路电压 (Voc)	39.7 V	39.9 V	40.1 V	40.3 V
短路电流 (Isc)	9.83 A	9.91 A	9.99 A	10.07 A
组件效率	18.33%	18.63%	18.94%	19.24%
工作温度	-40°C ~ +85°C			
最大系统电压	1000 V (IEC) 或 1500 V(IEC)			
组件防火等级	TYPE 1 (UL 1703) 或 CLASS C (IEC 61730)			
最大保险丝额定值	15 A			
应用等级	Class A			
输出功率公差	0 ~ + 5 W			

* 标准测试条件(STC): 辐照度 = 1000 W/m², 电池片温度 = 25°C, AM=1.5.

机械性能

规格	数据
电池片类型	单晶硅 6英寸
电池片排列	60 (6×10)
组件尺寸	1650×992×35 mm
组件重量	18.2 kg
组件面板	3.2 mm 钢化玻璃
组件边框	阳极氧化膜铝合金
接线盒	IP68, 3个二极管
导线	4.0 mm ² (IEC), 12 AWG (UL)
导线长度 (含连接器)	竖装: 700mm (正极) 和600mm (负极); 横装: 1000 mm*
连接器	T4 系列
每托	30件
每个集装箱(40尺高柜)	840件

* 详情请咨询阿特斯技术支持部门。

电性能参数 | NMOT*

CS6K	300MS	305MS	310MS	315MS
最大输出功率 (Pmax)	222 W	226 W	230 W	233 W
最佳工作电压 (Vmp)	30.0 V	30.2 V	30.4 V	30.6 V
最佳工作电流 (Imp)	7.40 A	7.48 A	7.55 A	7.63 A
开路电压 (Voc)	37.2 V	37.4 V	37.6 V	37.8 V
短路电流 (Isc)	7.93 A	7.99 A	8.06 A	8.12 A

* 组件标称工作温度 (NMOT), 辐照度=800W/m², 环境温度=20°C, AM=1.5, 风速=1m/s.

低辐照度下组件的性能

行业领先的低辐照度条件下的发电性能, 组件在辐照度 200W/m²条件下的平均效率是其在辐照度1000W/m²条件下的97.5%。

本技术参数文件中包含的技术参数可能略有偏差, 阿特斯并不保证其完全准确无误。由于不断创新、研发和产品改良, 阿特斯有权在不事先通知的情况下, 随时调整本技术参数文件中的信息。客户签订合同时应获取最新版的技术参数文件, 并将其作为双方当事人签订的有约束力的合同的组成部分。本技术参数文件中文(或其他语言)翻译文件仅供参考。如英语版本和中文版本(或其他语言版本)之间的内容有不一致的地方, 请以英语版本为准。

温度特性

规格	数据
温度系数 (Pmax)	-0.39 % / °C
温度系数 (Voc)	-0.29 % / °C
温度系数 (Isc)	0.05 % / °C
组件标称工作温度 (NMOT)	42±3 °C

合作伙伴信息



阿特斯阳光电力集团

地址: 中国苏州高新区鹿山路199号 215129 电话: +86 512 66908088